



BELA  
REKA

\*\*\*\*\*

APARTMANI KOPAONIK

APARTMANI BELA REKA

ŽIVOT INSPIRISAN PRIRODOM

# Sadržaj

Kvalitet života meri se uzajamnim odnosom ambijenta prirode i čoveka. Upravo takvim razmišljanjem se vodio i tim ljudi koji je osmislio i realizovao svoju ideju na objektu ***Apartmani Bela Reka***. Projekat je od samog početka osmišljen tako da Vam nudi jedinstven koncept života u centru najznačajnije turističke destinacije u Srbiji planine Kopaonik.

Objekat ***Apartmani Bela Reka*** je namenjen ljudima koji umeju da cene život i koji zahtevaju određen nivo funkcionalnosti kvaliteta i dizajna prostora koji biraju za odmor i relaksaciju

[www.apartmani-kopaonik.com](http://www.apartmani-kopaonik.com)

01

Priče sa Kopaonika

02

Savršena lokacija u ritmu planine

03

Kompleks Bela Reka

04

Apartmani Bela Reka

An aerial photograph of a mountainous landscape during the golden hour of sunset. The scene is dominated by a vast, snow-covered mountain slope. A dense forest of evergreen trees, heavily laden with snow, covers the lower and middle sections of the slope. A prominent, winding ski run or snow path cuts through the forest, leading from the upper left towards the lower right. In the background, more snow-capped mountain peaks are visible, partially obscured by a thick layer of low-lying clouds or fog that fills the valley. The sky is a mix of soft oranges, yellows, and pale blues, with wispy clouds catching the low sun. The overall atmosphere is serene and majestic.

/01

Priče sa  
Kopaonika



160

SNEŽNIH DANA

---

64 km

STAZA ZA SKIJANJE

---

22

ŽIČARE

---



01

GONDOLSKA ŽIČARA  
BRZEĆE /MALI KARAMAN

20 km

STAZA ZA NORDIJSKO  
SKIJANJE

97%

VEŠTAČKO OSNEŽAVANIH  
SKIJALIŠTA

# Priroda

Zbog svojih prirodnih vrednosti Kopaonik je 1981 godine proglašen za nacionalni park. Kopaonik obuhvata površinu od 11.810 hektara i po broju endemičnih vrsta predstavlja jedan od najznačajnijih centara biodiverziteta endemične flore Srbije.

Planina Kopaonik je najveći ski centar u Srbiji Zbog blizu 200 sunčanih dana godišnje. Kopaonik s pravom nosi naziv “*planina sunca*” tako da preko cele godine nudi idealne uslove za aktivan odmor. Sneg pada od kraja novembra i zadržava se do maja odnosno prosečno 159 dana godišnje.

**Uživajte u vremenu provedenom u prirodi.**

[www.apartmani-kopaonik.com](http://www.apartmani-kopaonik.com)



”

LJUBAV SE  
KAŽE  
KOPAONIK

“

# Prateći sadržaj

***Apartmani Bela Reka*** predstavljaju potpuno nov i sveobuhvatan koncept apartmana na našem tržištu. Pored toga što se nalaze u strogom centru turističkog kompleksa teže da na jednom mestu obuhvate sve one sadržaje koji su neophodni savremenom čoveku centralni restoran cafe bar mini market skijašnica sa ski servisom kao i razni ostali prateći sadržaji.

Preko puta samog objekta smešteni su medicinska ambulanta ispostava pošte kao i policijska stanica. Kompletan kompleks ce biti pokriven video nadzorom elektronskom kontrolom pristupa i imaće svakodnevno službu za održavanje kompleksa.

[www.apartmani-kopaonik.com](http://www.apartmani-kopaonik.com)



”

NEBESKE  
STOLICE /  
SRPSKI KROV  
SVETA

“

# Sport / Rekreacija

Za ljubitelje sportsko rekreativnih aktivnosti u samom turističkom centru Brzeće nalaze se, kako otvoreni tako i zatvoreni tereni za košarku, rukomet, odbojku i mali fudbal tereni za tenis, teretane i ostalo. Tu su i izleti planinskom biciklom, pešačke ture, škole jahanja, panoramska vožnja gondolom, letnja ski staza, vožnja džipovima, avantura park i raznovrsni programi za decu kao i programi za mršavljenje, detoksikaciju i sticanje kondicije, a brojni sportski tereni idealni su za pripreme sportskih ekipa. Zbog velike razuđenosti reljefa Kopaonik pruža idealne uslove za paraglajding.

[www.apartmani-kopaonik.com](http://www.apartmani-kopaonik.com)



”

## U RITMU PLANINE

“

# Gondola

## Brzeće - Kopaonik

Nova gondolska žičara prva takve vrste na Kopaoniku povezuje centar Brzeća i plato na izlazu žičare ***Mali Karaman***

Tehničke karakteristike

- Polazna stanica ***Brzeće*** (1.073 m/ nv)
- Prva međustanica ***Struga*** (izlaz Bela Reka 1)
- Druga međustanica ***Fis poligon*** (izlaz Bela Reka 2)
- Izlazna stanica ***Mali Karaman*** (1.918 m/ nv)
- Ukupna dužina: 3.741 m
- Visinska razlika: oko 844 m
- Kapacitet: maksimalni 2.400 putnika na sat
- Kabine primaju po 10 skijaša
- Vreme putovanja: oko 12 minuta

[www.apartmani-kopaonik.com](http://www.apartmani-kopaonik.com)



”

SVE NAS  
SPAJA  
KOPAONIK

“



/02

Savršena  
lokacija u  
ritmu planine



- 1** Apartmani Bela Reka
- 2** Javne – parkovske površine
- 3** Javni parking prostor / Garaža
- 4** Policijska ispostava, ambulanta, pošta
- 5** Autobusko stajalište
- 6** Polazna stanica gondole  
Bela Reka - Mali karaman



latitude: 43.29286452

longitude: 20.87948978

n/m: 1050 m

# Lokacija

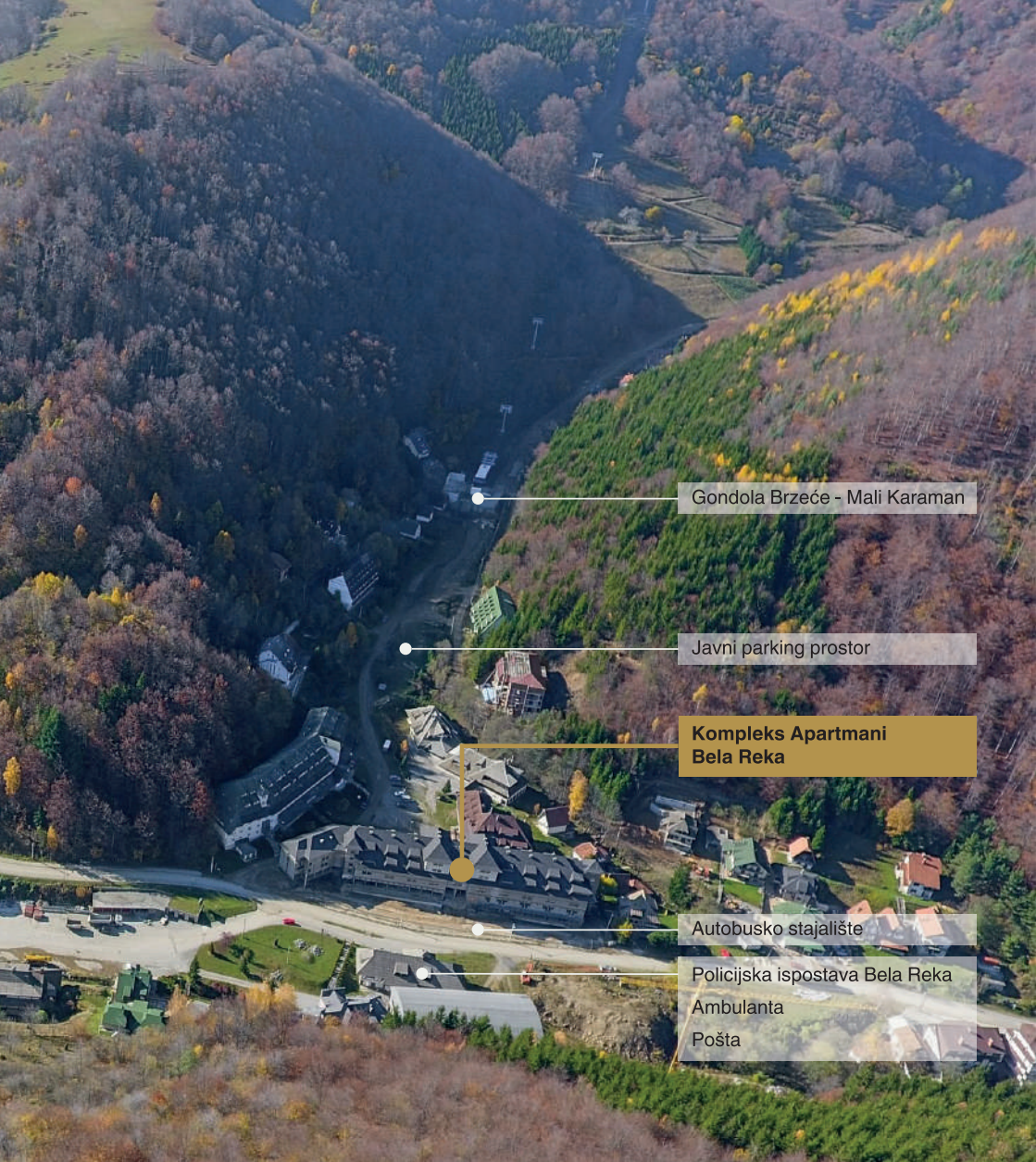
***Apartmani Bela Reka*** su našli svoje mesto u centralnom delu turističkog centra *Bela Reka* u podnožju Kopaonika koji je dostupniji i pitomiji od samih vrhova. Kako se nalazi na idealnoj nadmorskoj visini od 1050 m, ovaj turistički centar između ostalog i zbog svojih neverovatnih prirodnih lepota predstavlja idealno mesto za porodični boravak boravak sportista i dece kao i osoba sa zdravstvenim tegobama. Glavni ulaz u turistički centar i prilaz polaznoj stanici ***Gondole Brzeće Mali Karaman*** je kroz pasaż samog objekta koji je orijentisan ka glavnoj saobraćajnici i autobuskom stajalištu sa jedne strane i unutrašnjim delom centra i polaznom stanicom ***Gondole*** sa druge strane. Povezanost stanice ***Gondole*** u jedinstven sistem žičara Kopaonika omogućava skijašima koji borave u podnožju dostupnost svih ski staza Kopaonika.

# BELA RLKA

APARTMANI KOPAONIK

Državni put Brzeće-Blaževo





Gondola Brzeće - Mali Karaman

Javni parking prostor

**Kompleks Apartmani  
Bela Reka**

Autobusko stajalište

Policijska ispostava Bela Reka  
Ambulanta  
Pošta

An aerial photograph of a vast, snow-covered mountain range during a sunset. The sky transitions from a pale blue at the top to a warm orange and yellow near the horizon. Below the horizon, a thick layer of white clouds or snow fills the valleys. The foreground and middle ground are dominated by dense evergreen forests, their branches heavily laden with snow. The overall scene is serene and majestic. A large, white, sans-serif number '103' is superimposed over the center of the image, with the '1' being a simple vertical line and the '0' and '3' being rounded and connected at the top.

103

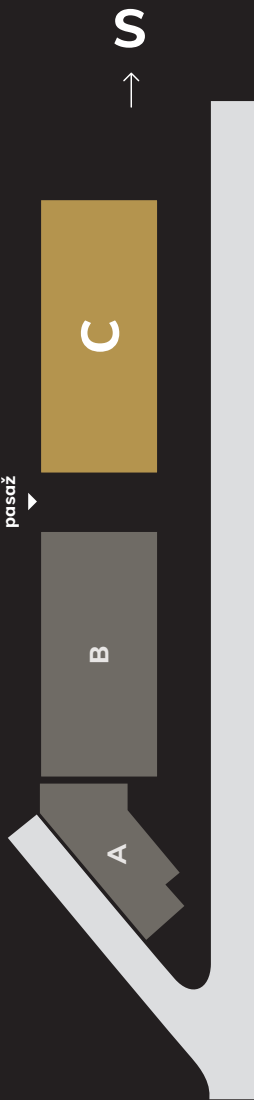
# Kompleks Bela Reka





Gondola Bela Reka – Mali Karaman

pasož



Lamela C

750 m<sup>2</sup>

Lamela B

1.700 m<sup>2</sup>

Lamela A

2.400 m<sup>2</sup>

## Lamele

Kompleks ***Apartmani Bela Reka*** sastoji se od 3 lamele A, B i C u okviru kojih se nalazi 5 000 m<sup>2</sup> stambenog prostora i 1 240 m<sup>2</sup> poslovnog prostora Lamele.

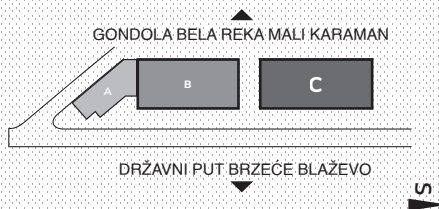
## Poslovni deo

Prizemlje objekta rezervisano je za raznovrstan i bogat sadržaj za odmor i relaksaciju U poslovnom delu planiran je ulazni lobi sa recepcijom centralni restoran, cafe bar, igraonica za decu mini market, skijašnica sa ski servisom i ostalim pratećim sadržajima. Poslovni prostor je u prizemnom delu sve tri lamele.

## Stambeni deo

Stambeni deo obuhvata prostor od I-IV sprata sa ukupno 174 apartmana različitih struktura i veličina od trokrevetnog veličine 25 m<sup>2</sup> do petokrevetnog apartmana sa 47 visoko kvalitetnih kvadratnih metara.

# KOMPLEKS BELA REKA

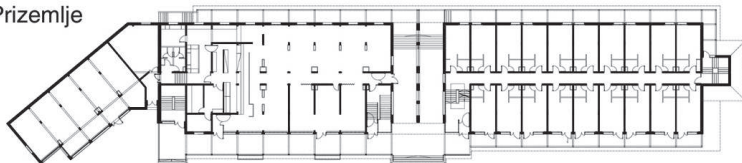


## Objekat

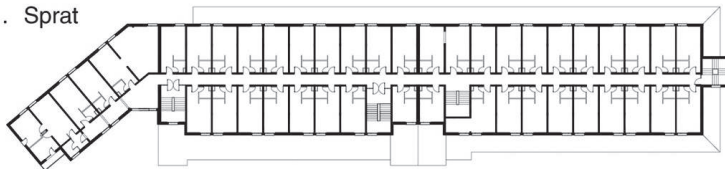
Okružen bujnim zelenilom kompleks ***Apartmani Bela Reka*** nudi prefinjen život u srcu planine Kopaonik. Opšti izgled objekta sa 3 akcenta kule asocira na narodnu arhitekturu ovog kraja. Razigrane krovne ravni sa badžama i kulama asociraju na okolne predele i doprinose potpunom uklapanju objekta sa terenom.

Objekat ima tri odvojena ulaza okrenuta ka glavnoj prilaznoj saobraćajnici. Odmah iza samog kompleksa ***Apartmani Bela Reka*** nalazi se polazna stanica ***Gondole Brzeće - Mali Karaman*** koja omogućava vrlo brz, kvalitetan i udoban prevoz skijaša od Brzeća do vrha Kopaonika - kao i istoimena skijaška staza u dužini od 3.150 m do kojih se stiže prolaskom kroz pasaž samog objekta.

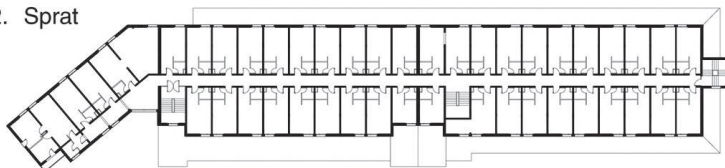
Prizemlje



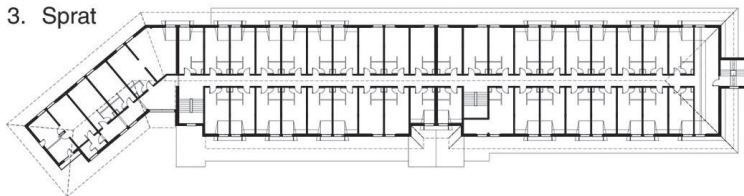
1. Sprat



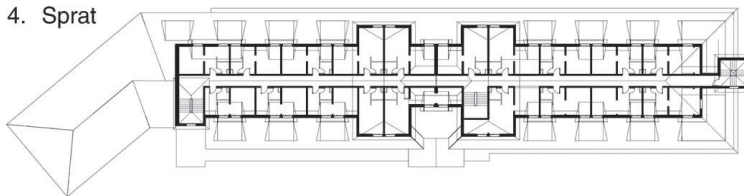
2. Sprat



3. Sprat



4. Sprat





104

# Apartmani Bela Reka



# Apartmani

Prostor apartmana je racionalno iskorišćen tako da svaki apartman ima dnevnu sobu sa trpezarijom kuhinju pret-prostor i kupatilo. Kod nekih apartmana se u sadržaju nalaze još jedna ili dve spavaće sobe i terasa.

Završnoj obradi apartmana je posvećena posebna pažnja kako pri izboru materijala tako i kontroli kvaliteta radova. Pažljivo isprojektovan raspored pruža svakom apartmanu puno otvorenog prostora bogatog prirodnim svetlom kao i pogledom na široku panoramu prelepih planinskih predela. Svaka stambena jedinica u objektu kompleksa Bela Reka zadovoljava najviše standarde modernog stanovanja uz uklapanje vrhunskih materijala u svim prostorijama.

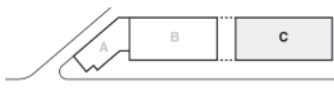
Svi apartmani opremljeni su kvalitetnim laminatnim parketom sigurnosnim ulaznim vratima unutrašnjim vratima koja su urađena od medijapana bojena poliuretana bojama uvoznom fasadnom stolarijom u dezenu prirodnog drveta. U kupatilima je ugrađena savremena uvozna keramika i sanitarija sa skrivenim isprnim vodokotlićima dok su moderno dizajnirane kuhinje opremljene svim potrebnim kuhinjskim elementima i uređajima.



”

DOM SE GRADI  
OD LJUBAVI I  
SNOVA

“



TIP 1  
LAMELA C  
SPRAT PRIZEMLJE



### Legenda

1. Predsoblje	3,27 m <sup>2</sup>
2. Dnevni boravak	18,16 m <sup>2</sup>
3. Kupatilo	3,17 m <sup>2</sup>

UKUPNA POVRŠINA 24,60m<sup>2</sup>





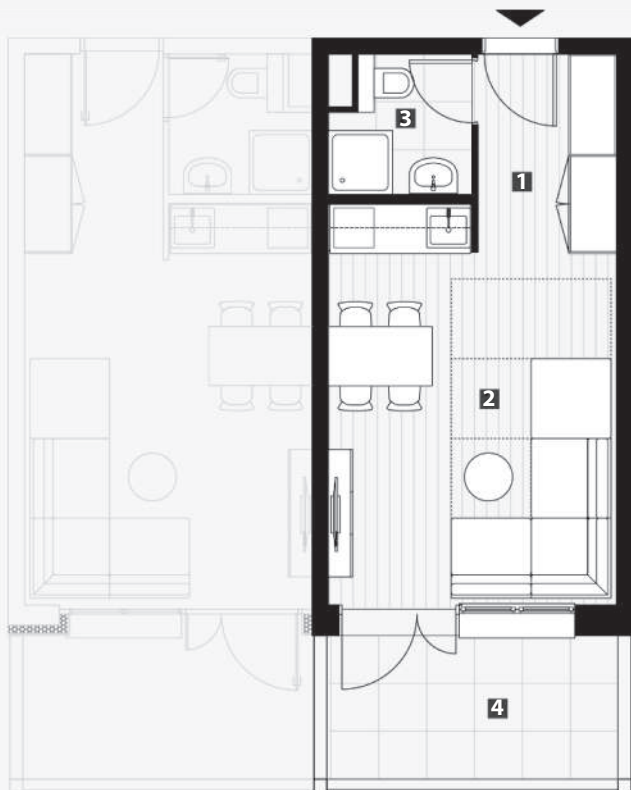
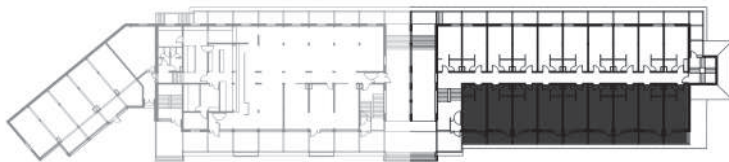
## TIP 2 LAMELA C SPRAT PRIZEMLJE

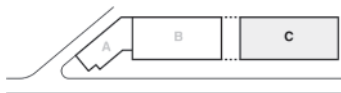


### Legenda

1. Predsoblje	3,25 m <sup>2</sup>
2. Dnevni boravak	18,11 m <sup>2</sup>
3. Kupatilo	3,19 m <sup>2</sup>
4. Terasa	7,15 m <sup>2</sup>

**UKUPNA POVRŠINA** 31,70m<sup>2</sup>





# TIP 1

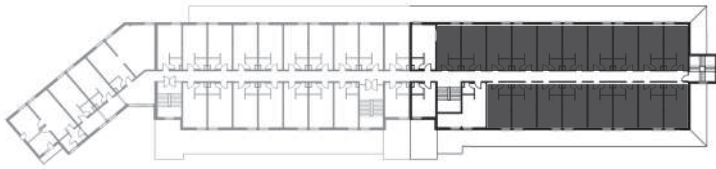
## LAMELA C

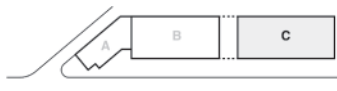
### SPRAT 1 | 2 | 3



## Legenda

1. Predsoblje	3,25 m <sup>2</sup>
2. Dnevni boravak	18,11 m <sup>2</sup>
3. Kupatilo	3,19 m <sup>2</sup>
<b>UKUPNA POVRŠINA</b>	<b>24,55 m<sup>2</sup></b>





TIP 3  
LAMELA C  
SPRAT 1 | 2 | 3



### Legenda

1. Predsoblje	3,27 m <sup>2</sup>
2. Dnevni boravak	18,11 m <sup>2</sup>
3. Kupatilo	3,17 m <sup>2</sup>
4. Soba	7,65 m <sup>2</sup>
<b>UKUPNA POVRŠINA</b>	<b>32,20 m<sup>2</sup></b>





TIP 4  
LAMELA C  
SPRAT 1 | 2 | 3



## Legenda

1. Predsoblje	3,25 m <sup>2</sup>
2. Dnevni boravak	12,33 m <sup>2</sup>
3. Kupatilo	3,19 m <sup>2</sup>
<b>UKUPNA POVRŠINA</b>	<b>18,77 m<sup>2</sup></b>



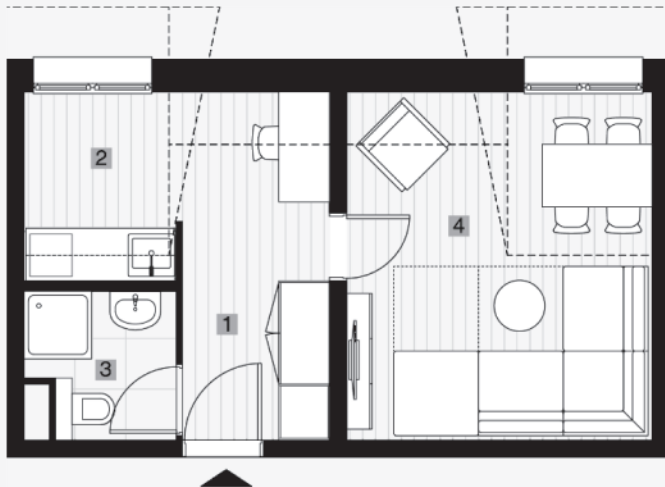
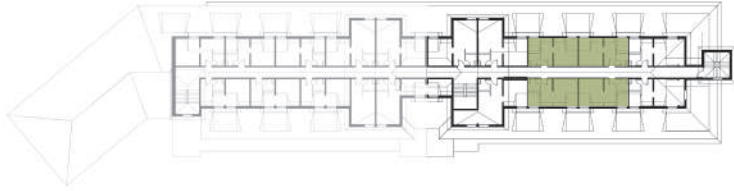


## TIP 5 LAMELA C SPRAT 4



### Legenda

1. Predsoblje	3,27 m <sup>2</sup>
2. Dnevni boravak	8,00 m <sup>2</sup>
3. Kupatilo	3,17 m <sup>2</sup>
4. Soba	14,84 m <sup>2</sup>
<b>UKUPNA POVRŠINA</b>	<b>29,28 m<sup>2</sup></b>



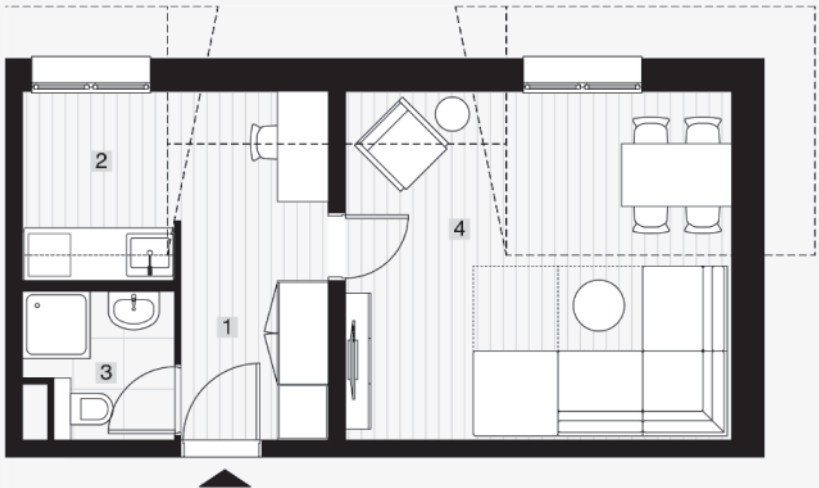
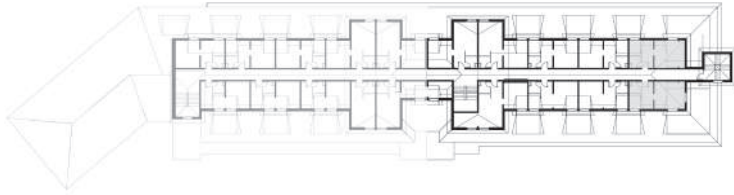


TIP 6  
LAMELA C  
SPRAT 4



### Legenda

1. Predsoblje	3,27 m <sup>2</sup>
2. Dnevni boravak	18,11 m <sup>2</sup>
3. Kupatilo	3,17 m <sup>2</sup>
4. Soba	18,91 m <sup>2</sup>
<b>UKUPNA POVRŠINA</b>	<b>33,35 m<sup>2</sup></b>





## TIP 7 LAMELA C SPRAT 4

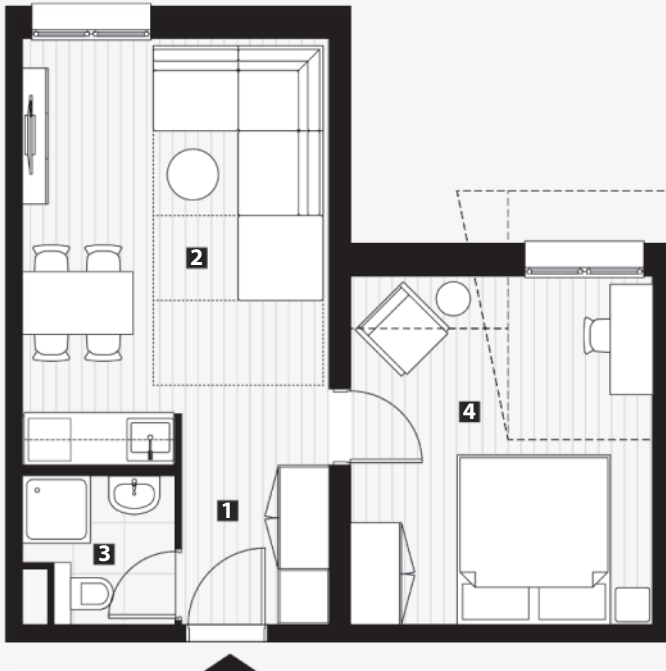


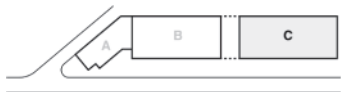
### Legenda

1. Predsoblje	3,25 m <sup>2</sup>
2. Dnevni boravak	18,08 m <sup>2</sup>
3. Kupatilo	3,19 m <sup>2</sup>
4. Soba	14,84 m <sup>2</sup>

---

**UKUPNA POVRŠINA** 39,36 m<sup>2</sup>





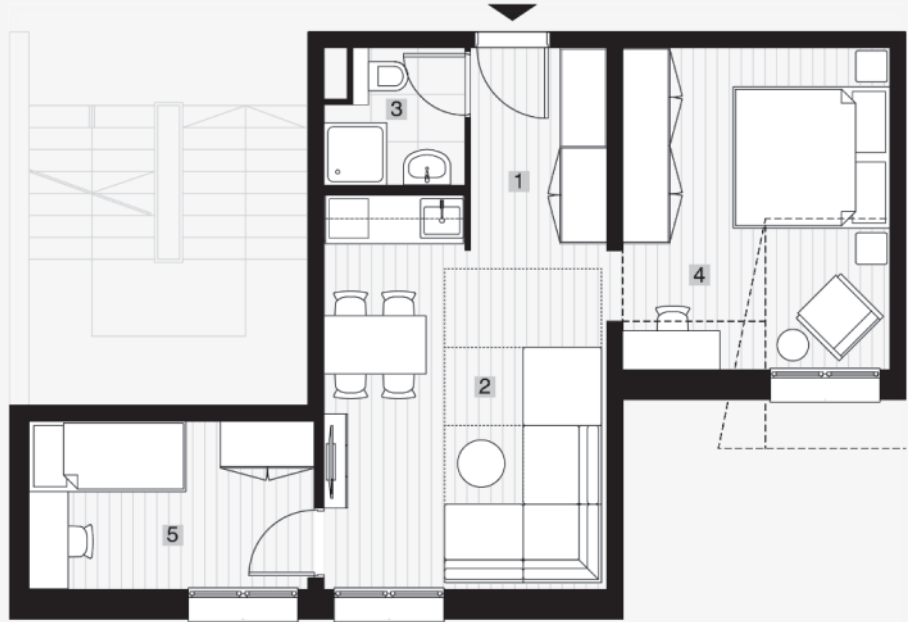
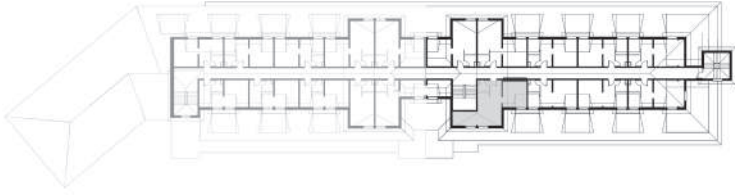
## TIP 8 LAMELA C SPRAT 4



### Legenda

1. Predsoblje	3,25 m <sup>2</sup>
2. Dnevni boravak	18,08 m <sup>2</sup>
3. Kupatilo	3,19 m <sup>2</sup>
4. Soba	14,84 m <sup>2</sup>
5. Soba	8,13 m <sup>2</sup>

**UKUPNA POVRŠINA** 39,36 m<sup>2</sup>





# BELARUK



APARTMANI KOPAONIK



**biro inženjering**  
Gradjevinsko preduzeće

Gradjevinsko preduzeće

**BIRO INŽENJERING**

Vuka Karadžića 1

Jagodina, Srbija

tel. + 381 35 82 31 875

tel. + 381 63 60 10 70

[www.biroing.com](http://www.biroing.com)

[office@biroing.com](mailto:office@biroing.com)

”

LJUBAV SE  
KAŽE  
KOPAONIK

“



PRODAJA APARTMANA

tel: +381 35 82 31 875

tel: +381 63 60 10 70

[www.apartmani-kopaonik.com](http://www.apartmani-kopaonik.com)  
[prodaja@apartmani-kopaonik.com](mailto:prodaja@apartmani-kopaonik.com)

RECEPCIJA

tel: +381 37 38 232 40

tel: +381 63 10 203 10

[www.apartmanibelareka.rs](http://www.apartmanibelareka.rs)  
[repcija.belareka@gmail.com](mailto:repcija.belareka@gmail.com)